

GEODETICKÉ ÚDAJE

Výpis z databáze Železničního bodového pole

Databáze: **BODOVE_POLE.mdb** ----- Umístěná v:

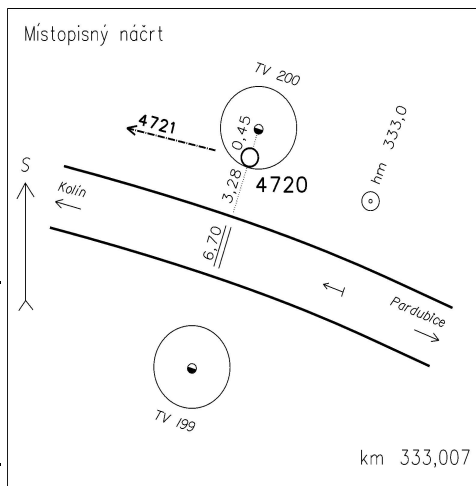
\\szdc000phant047.red.szdc.cz\ _DatabazeVZBP\

Pracoviště: **SŽG Praha - RP-PCE** - 9.3.2018 13:24:53 - Očenáš

!!! NEŘÍZENÁ KOPIE !!!

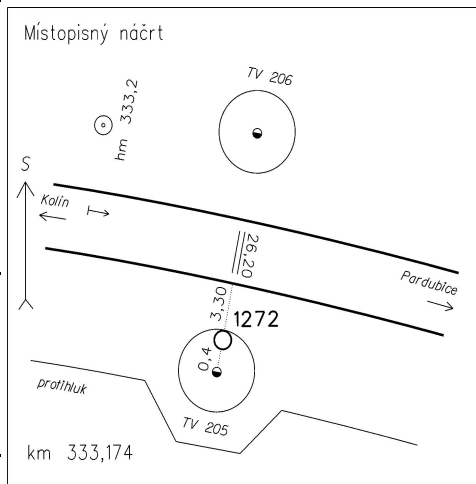
Traťový úsek: **1501** Česká Třebová os.n.(vč.)(bez seř.n) - Praha Masarykovo nádraží (včetně)
Definiční úsek: **24** Popis DU
Číslo bodu: **4720** km: **333,007** Katastrální území: Kojice

Souřadnice JTSK
Y = 674828,703
X = 1056739,322
Nadm. výška 207,093
Souřadnice ETRS89
Latitude 50° 2' 40,250467" N
Longitude 15° 23' 15,685418" E
EIHigh 251,331
Výškový systém: Bpv
Typ určení výšky: Niv
Typ určení bodu: GNSS
Třída přesnosti: 1
Splnění TKP: ANO
Druh stabilizace: vrtule
Poznámka: ETRF 2000
Vyhotořil: SŽG Praha, pracoviště Pardubice
Platnost (od-do): 15.6.2015 -
Transformační klíč: 1501-Chvaletice(2015)
Původ bodu: G90272D29011
Technická zpráva: TZZBP2002_1501KM239-344.pdf



Traťový úsek: **1501** Česká Třebová os.n.(vč.)(bez seř.n) - Praha Masarykovo nádraží (včetně)
Definiční úsek: **24** Popis DU
Číslo bodu: **1272** km: **333,174** Katastrální území: Kojice

Souřadnice JTSK
Y = 674990,701
X = 1056696,789
Nadm. výška 207,493
Souřadnice ETRS89
Latitude
Longitude
EIHigh
Výškový systém: Bpv
Typ určení výšky: Niv
Typ určení bodu: MNČ
Třída přesnosti: 2
Splnění TKP: ANO
Druh stabilizace: vrtule
Poznámka:
Vyhotořil: SŽG Praha, pracoviště Pardubice
Platnost (od-do): 15.6.2015 -
Transformační klíč:
Původ bodu: G90272D29011
Technická zpráva: TZZBP2002_1501KM239-344.pdf



GEODETICKÉ ÚDAJE

Výpis z databáze Železničního bodového pole

Databáze: **BODOVE_POLE.mdb** ----- Umístěná v:

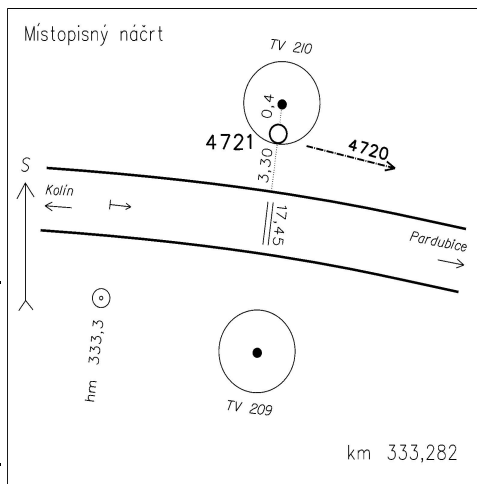
\\szdc000phant047.red.szdc.cz\ _DatabaseVZBP\

Pracoviště: **SŽG Praha - RP-PCE** - 9.3.2018 13:24:53 - Očenáš

!!! NEŘÍZENÁ KOPIE !!!

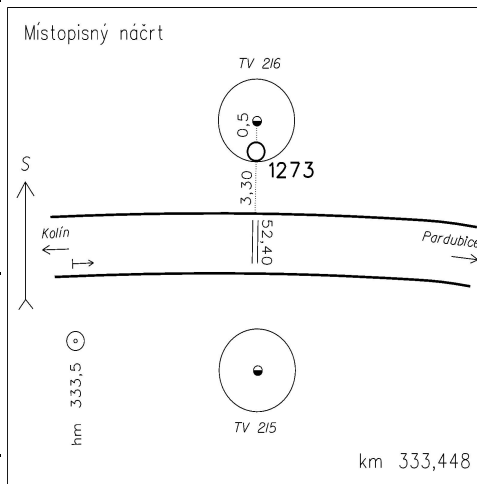
Traťový úsek: **1501** Česká Třebová os.n.(vč.)(bez seř.n) - Praha Masarykovo nádraží (včetně)
Definiční úsek: **24** Popis DU
Číslo bodu: **4721** km: **333,282** Katastrální území: Kojice

Souřadnice JTSK
Y = 675095,395
X = 1056664,162
Nadm. výška 207,778
Souřadnice ETRS89
Latitude 50° 2' 41,597880" N
Longitude 15° 23' 1,916792" E
EIHigh 252,007
Výškový systém: Bpv
Typ určení výšky: Niv
Typ určení bodu: GNSS
Třída přesnosti: 1
Splnění TKP: ANO
Druh stabilizace: vrtule
Poznámka: ETRF 2000
Vyhotožil: SŽG Praha, pracoviště Pardubice
Platnost (od-do): 15.6.2015 -
Transformační klíč: 1501-Chvaletice(2015)
Původ bodu: G90272D29011
Technická zpráva: TZZBP2002_1501KM239-344.pdf



Traťový úsek: **1501** Česká Třebová os.n.(vč.)(bez seř.n) - Praha Masarykovo nádraží (včetně)
Definiční úsek: **24** Popis DU
Číslo bodu: **1273** km: **333,448** Katastrální území: Kojice

Souřadnice JTSK
Y = 675261,01
X = 1056649,147
Nadm. výška 208,205
Souřadnice ETRS89
Latitude
Longitude
EIHigh
Výškový systém: Bpv
Typ určení výšky: Niv
Typ určení bodu: MNČ
Třída přesnosti: 2
Splnění TKP: ANO
Druh stabilizace: vrtule
Poznámka:
Vyhotožil: SŽG Praha, pracoviště Pardubice
Platnost (od-do): 15.6.2015 -
Transformační klíč:
Původ bodu: G90272D29011
Technická zpráva: TZZBP2002_1501KM239-344.pdf



GEODETICKÉ ÚDAJE

Výpis z databáze Železničního bodového pole

Databáze: **BODOVE_POLE.mdb** ----- Umístěná v:

\\szdc000phant047.red.szdc.cz\ _DatabaseVZBP\

Pracoviště: **SŽG Praha - RP-PCE** - 9.3.2018 13:24:53 - Očenáš

!!! NEŘÍZENÁ KOPIE !!!

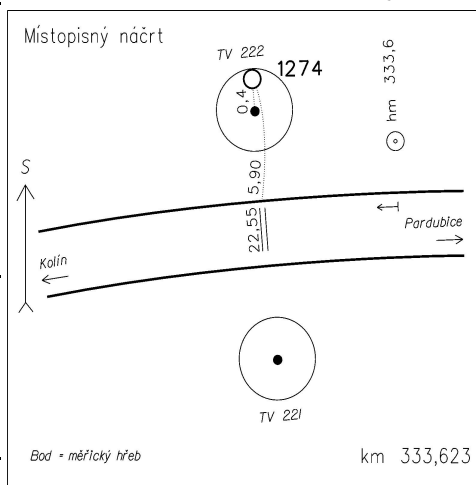
Traťový úsek: **1501** Česká Třebová os.n.(vč.)(bez seř.n) - Praha Masarykovo nádraží (včetně)
 Definiční úsek: **24** Popis DU
 Číslo bodu: **1274** km: **333,623** Katastrální území: Kojice

Souřadnice JTSK
 Y = 675436,191
 X = 1056655,464
 Nadm. výška 209,678
Souřadnice ETRS89
 Latitude
 Longitude
 ElHigh

Výškový systém: Bpv
 Typ určení výšky: Niv
 Typ určení bodu: MNČ
 Třída přesnosti: 2
 Splnění TKP: ANO

Druh stabilizace: měřický hřeb

Poznámka:
 Vyhotožil: SŽG Praha, pracoviště Pardubice
 Platnost (od-do): 15.6.2015 -
 Transformační klíč:
 Původ bodu: G90272D29011
 Technická zpráva: TZZBP2002_1501KM239-344.pdf



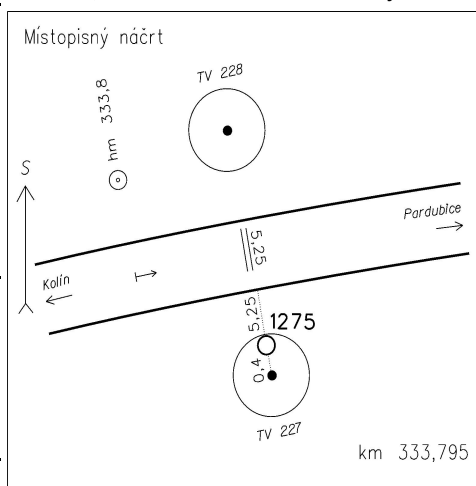
Traťový úsek: **1501** Česká Třebová os.n.(vč.)(bez seř.n) - Praha Masarykovo nádraží (včetně)
 Definiční úsek: **24** Popis DU
 Číslo bodu: **1275** km: **333,795** Katastrální území: Kojice

Souřadnice JTSK
 Y = 675603,153
 X = 1056703,272
 Nadm. výška 208,762
Souřadnice ETRS89
 Latitude
 Longitude
 ElHigh

Výškový systém: Bpv
 Typ určení výšky: Niv
 Typ určení bodu: MNČ
 Třída přesnosti: 2
 Splnění TKP: ANO

Druh stabilizace: vrtule

Poznámka:
 Vyhotožil: SŽG Praha, pracoviště Pardubice
 Platnost (od-do): 15.6.2015 -
 Transformační klíč:
 Původ bodu: G90272D29011
 Technická zpráva: TZZBP2002_1501KM239-344.pdf



GEODETICKÉ ÚDAJE

Výpis z databáze Železničního bodového pole

Databáze: **BODOVE_POLE.mdb** ----- Umístěná v:

\\szdc000phant047.red.szdc.cz_DatabaseVZBP\

Pracoviště: **SŽG Praha - RP-PCE** - 9.3.2018 13:24:53 - Očenáš

!!! NEŘÍZENÁ KOPIE !!!

Traťový úsek: **1501** Česká Třebová os.n.(vč.)(bez seř.n) - Praha Masarykovo nádraží (včetně)
Definiční úsek: **24** Popis DU
Číslo bodu: **1276** km: **333,963** Katastrální území: Kojice

Souřadnice **JTSK**
Y = 675768,432
X = 1056734,133
Nadm. výška 208,271

Souřadnice **ETRS89**

Latitude
Longitude
EIHigh

Výškový systém: Bpv
Typ určení výšky: Niv
Typ určení bodu: MNČ
Třída přesnosti: 2
Splnění TKP: ANO

Druh stabilizace: vrtule

Poznámka:

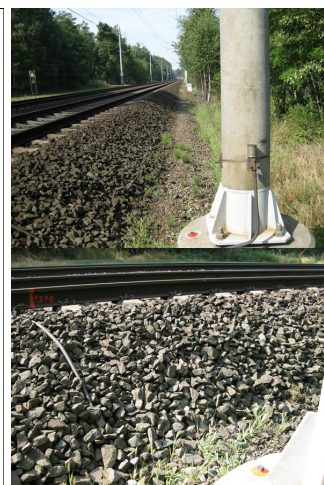
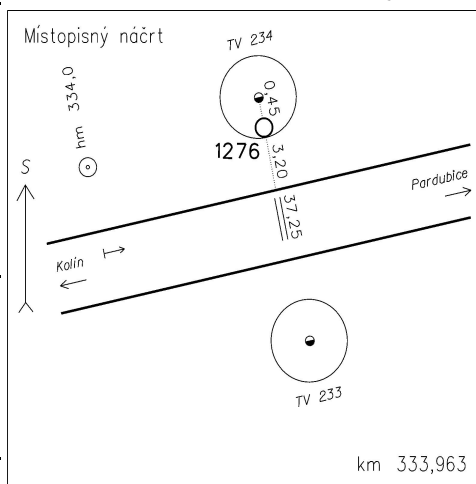
Vyhotovil: SŽG Praha, pracoviště Pardubice

Platnost (od-do): 15.6.2015 -

Transformační klíč:

Původ bodu: G90272D29011

Technická zpráva: TZZBP2002_1501KM239-344.pdf



Traťový úsek: **1501** Česká Třebová os.n.(vč.)(bez seř.n) - Praha Masarykovo nádraží (včetně)
Definiční úsek: **24** Popis DU
Číslo bodu: **1277** km: **334,135** Katastrální území: Kojice

Souřadnice **JTSK**
Y = 675932,609
X = 1056789,19
Nadm. výška 208,187

Souřadnice **ETRS89**

Latitude
Longitude
EIHigh

Výškový systém: Bpv
Typ určení výšky: Niv
Typ určení bodu: MNČ
Třída přesnosti: 2
Splnění TKP: ANO

Druh stabilizace: vrtule

Poznámka:

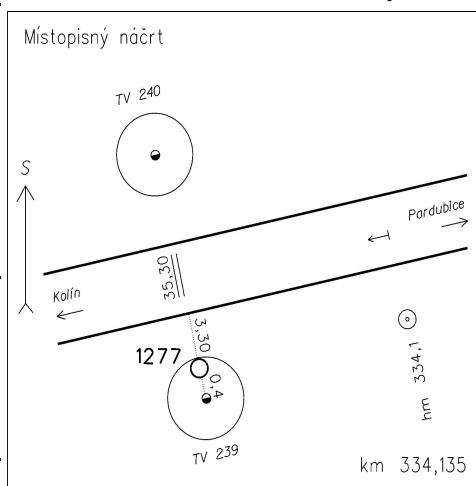
Vyhotovil: SŽG Praha, pracoviště Pardubice

Platnost (od-do): 15.6.2015 -

Transformační klíč:

Původ bodu: G90272D29011

Technická zpráva: TZZBP2002_1501KM239-344.pdf



GEODETICKÉ ÚDAJE

Výpis z databáze Železničního bodového pole

Databáze: **BODOVE_POLE.mdb** ----- Umístěná v:

\\szdc000phant047.red.szdc.cz\ _DatabaseVZBP\

Pracoviště: **SŽG Praha - RP-PCE** - 9.3.2018 13:24:53 - Očenáš

!!! NEŘÍZENÁ KOPIE !!!

Traťový úsek: **1501** Česká Třebová os.n.(vč.)(bez seř.n) - Praha Masarykovo nádraží (včetně)
Definiční úsek: **24** Popis DU
Číslo bodu: **4730** km: **334,305** Katastrální území: Kojice

Souřadnice JTSK
Y = 676098,572
X = 1056822,875
Nadm. výška 208,064

Souřadnice ETRS89
Latitude 50° 2' 32,483963" N
Longitude 15° 22' 12,869712" E
EIHigh 252,303

Výškový systém: Bpv

Typ určení výšky: Niv

Typ určení bodu: GNSS

Třída přesnosti: 1

Splnění TKP: ANO

Druh stabilizace: vrtule

Poznámka: ETRF 2000

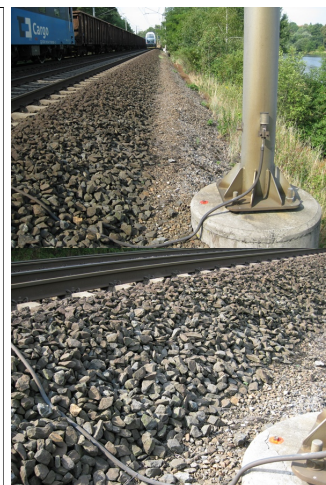
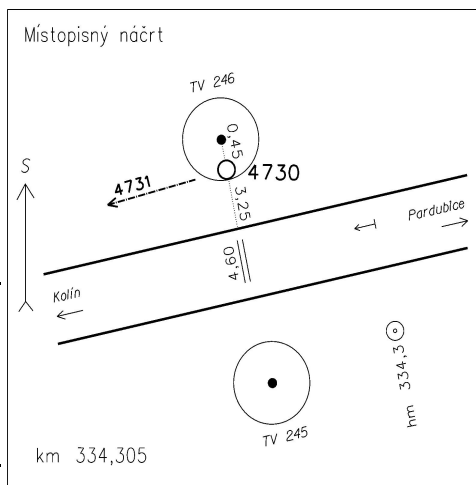
Vyhotovil: SŽG Praha, pracoviště Pardubice

Platnost (od-do): 15.6.2015 -

Transformační klíč: 1501-Chvaletice(2015)

Původ bodu: G90272D29011

Technická zpráva: TZZBP2002_1501KM239-344.pdf



Traťový úsek: **1501** Česká Třebová os.n.(vč.)(bez seř.n) - Praha Masarykovo nádraží (včetně)
Definiční úsek: **24** Popis DU
Číslo bodu: **1278** km: **334,473** Katastrální území: Kojice

Souřadnice JTSK
Y = 676261,856
X = 1056867,784
Nadm. výška 207,707

Souřadnice ETRS89
Latitude
Longitude
EIHigh

Výškový systém: Bpv

Typ určení výšky: Niv

Typ určení bodu: MNČ

Třída přesnosti: 2

Splnění TKP: ANO

Druh stabilizace: vrtule

Poznámka:

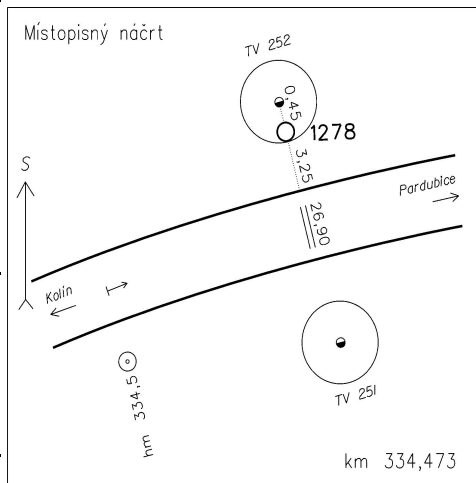
Vyhotovil: SŽG Praha, pracoviště Pardubice

Platnost (od-do): 15.6.2015 -

Transformační klíč:

Původ bodu: G90272D29011

Technická zpráva: TZZBP2002_1501KM239-344.pdf



GEODETICKÉ ÚDAJE

Výpis z databáze Železničního bodového pole

Databáze: **BODOVE_POLE.mdb** ----- Umístěná v:

\\szdc000phant047.red.szdc.cz_DatabazeVZBP\

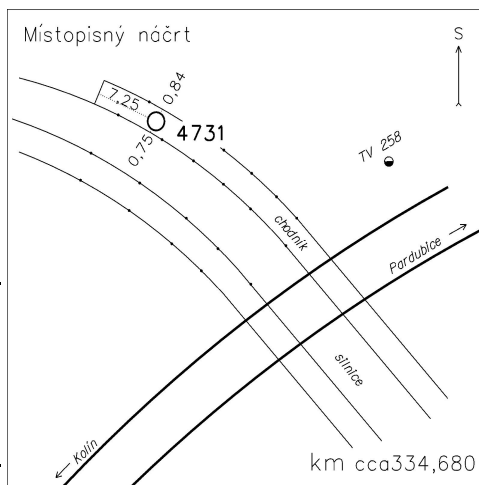
Pracoviště: **SŽG Praha - RP-PCE** - 9.3.2018 13:24:53 - Očenáš

!!! NEŘÍZENÁ KOPIE !!!

Traťový úsek: **1501** Česká Třebová os.n.(vč.)(bez seř.n) - Praha Masarykovo nádraží (včetně)
Definiční úsek: **24** Popis DU
Číslo bodu: **4731** km: **334,68** Katastrální území: Kojice

Souřadnice **JTSK**
Y = 676438,896
X = 1056927,282
Nadm. výška 215,501
Souřadnice **ETRS89**
Latitude 50° 2' 27,766754" N
Longitude 15° 21' 56,546507" E
ElHigh 259,733

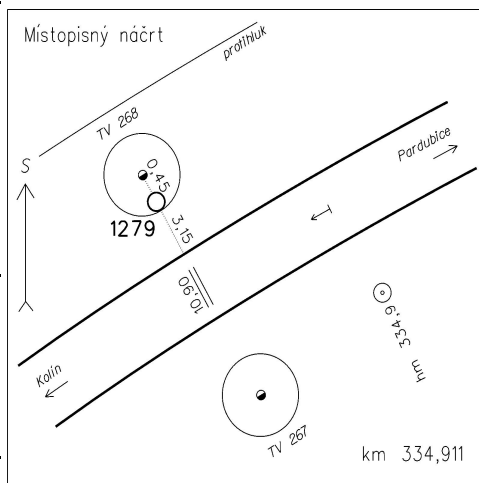
Výškový systém: Bpv
Typ určení výšky: Niv
Typ určení bodu: GNSS
Třída přesnosti: 1
Splnění TKP: ANO
Druh stabilizace: měřický hřeb
Poznámka: ETRF 2000
Vyhotožil: SŽG Praha, pracoviště Pardubice
Platnost (od-do): 15.6.2015 -
Transformační klíč: 1501-Chvaletice(2015)
Původ bodu: G90272D29011
Technická zpráva: TZZBP2002_1501KM239-344.pdf



Traťový úsek: **1501** Česká Třebová os.n.(vč.)(bez seř.n) - Praha Masarykovo nádraží (včetně)
Definiční úsek: **24** Popis DU
Číslo bodu: **1279** km: **334,911** Katastrální území: Týnec nad Labem

Souřadnice **JTSK**
Y = 676656,953
X = 1057055,544
Nadm. výška 207,283
Souřadnice **ETRS89**
Latitude
Longitude
ElHigh

Výškový systém: Bpv
Typ určení výšky: Niv
Typ určení bodu: MNČ
Třída přesnosti: 2
Splnění TKP: ANO
Druh stabilizace: vrtule
Poznámka:
Vyhotožil: SŽG Praha, pracoviště Pardubice
Platnost (od-do): 15.6.2015 -
Transformační klíč:
Původ bodu: G90272D29011
Technická zpráva: TZZBP2002_1501KM239-344.pdf



GEODETICKÉ ÚDAJE

Výpis z databáze Železničního bodového pole

Databáze: **BODOVE_POLE.mdb** ----- Umístěná v:

\\szdc000phant047.red.szdc.cz\ _DatabaseVZBP\

Pracoviště: **SŽG Praha - RP-PCE** - 9.3.2018 13:24:53 - Očenáš

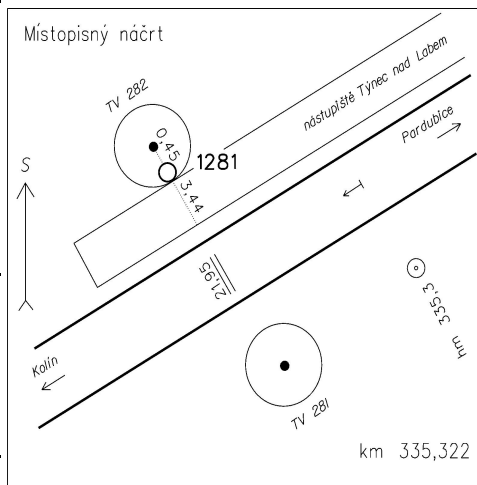
!!! NEŘÍZENÁ KOPIE !!!

Traťový úsek: **1501** Česká Třebová os.n.(vč.)(bez seř.n) - Praha Masarykovo nádraží (včetně)
Definiční úsek: **24** Popis DU
Číslo bodu: **1281** km: **335,322** Katastrální území: Týnec nad Labem

Souřadnice **JTSK**
Y = 676995,49
X = 1057288,534
Nadm. výška 208,691
Souřadnice **ETRS89**
Latitude
Longitude
EIHigh

Výškový systém: Bpv
Typ určení výšky: Niv
Typ určení bodu: MNČ
Třída přesnosti: 2
Splnění TKP: ANO
Druh stabilizace: vrtule

Poznámka:
Vyhotovil: SŽG Praha, pracoviště Pardubice
Platnost (od-do): 15.6.2015 -
Transformační klíč:
Původ bodu: G90272D29011
Technická zpráva: TZZBP2002_1501KM239-344.pdf

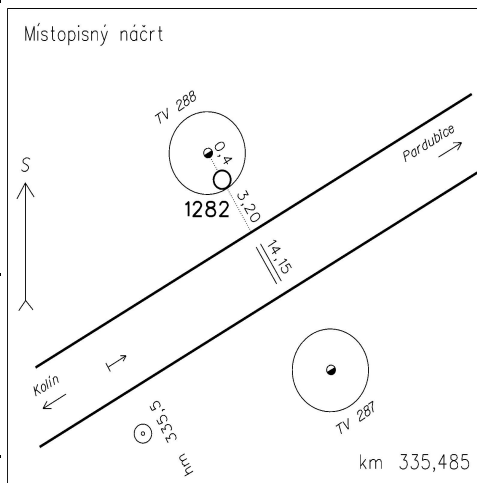


Traťový úsek: **1501** Česká Třebová os.n.(vč.)(bez seř.n) - Praha Masarykovo nádraží (včetně)
Definiční úsek: **24** Popis DU
Číslo bodu: **1282** km: **335,485** Katastrální území: Týnec nad Labem

Souřadnice **JTSK**
Y = 677129,699
X = 1057384,365
Nadm. výška 207,303
Souřadnice **ETRS89**
Latitude
Longitude
EIHigh

Výškový systém: Bpv
Typ určení výšky: Niv
Typ určení bodu: MNČ
Třída přesnosti: 2
Splnění TKP: ANO
Druh stabilizace: vrtule

Poznámka:
Vyhotovil: SŽG Praha, pracoviště Pardubice
Platnost (od-do): 15.6.2015 -
Transformační klíč:
Původ bodu: G90272D29011
Technická zpráva: TZZBP2002_1501KM239-344.pdf



GEODETICKÉ ÚDAJE

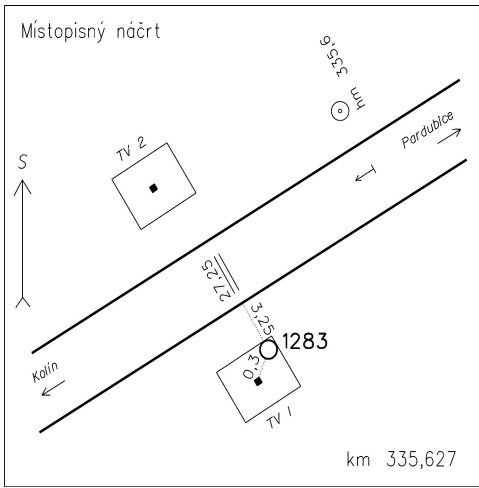

Výpis z databáze Železničního bodového pole

Databáze: **BODOVE_POLE.mdb** ----- Umístěná v:

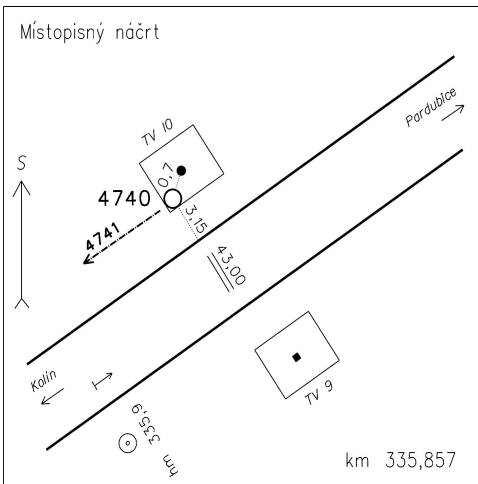
\\szdc000phant047.red.szdc.cz_DatabaseVZBP\

Pracoviště: **SŽG Praha - RP-PCE** - 9.3.2018 13:24:53 - Očenáš

!!! NEŘÍZENÁ KOPIE !!!

Traťový úsek:	1501	Česká Třebová os.n.(vč.)(bez seř.n) - Praha Masarykovo nádraží (včetně)
Definiční úsek:	24	Popis DU
Číslo bodu:	1283	km: 335,627 Katastrální území: Týnec nad Labem
Souřadnice	JTSK	
Y =	677237,579	
X =	1057475,244	
Nadm. výška	207,01	
Souřadnice	ETRS89	
Latitude		
Longitude		
ElHigh		
Výškový systém:	Bpv	
Typ určení výšky:	Niv	
Typ určení bodu:	MNČ	
Třída přesnosti:	2	
Splnění TKP:	ANO	
Druh stabilizace:	virtule	
Poznámka:		
Vyhotovil:	SŽG Praha, pracoviště Pardubice	
Platnost (od-do):	15.6.2015 -	
Transformační klíč:		
Původ bodu:	G90272D29011	
Technická zpráva:	TZZBP2002_1501KM239-344.pdf	



<i>Traťový úsek:</i>	1501	Česká Třebová os.n.(vč.)(bez seř.n) - Praha Masarykovo nádraží (včetně)	
<i>Definiční úsek:</i>	M1	Popis DU	
<i>Číslo bodu:</i>	4740	km: 335,857 Katastrální území: Záboří nad Labem	
Souřadnice	JTSK		
Y =	677427,491		
X =	1057605,966		
<i>Nadm. výška</i>	206,868		
Souřadnice	ETRS89		
<i>Latitude</i>	50° 2' 2,002905" N		
<i>Longitude</i>	15° 21' 11,474464" E		
<i>ElHigh</i>	251,109		
<i>Výškový systém:</i>	Bpv		
<i>Typ určení výšky:</i>	Niv		
<i>Typ určení bodu:</i>	GNSS		
<i>Třída přesnosti:</i>	1		
<i>Splnění TKP:</i>	ANO		
<i>Druh stabilizace:</i>	virtule		
<i>Poznámka:</i>	ETRF 2000		
<i>Vyhotovil:</i>	SŽG Praha, pracoviště Pardubice		
<i>Platnost (od-do):</i>	15.6.2015 -		
<i>Transformační klíč:</i>	1201-Čáslav-Kolín		
<i>Původ bodu:</i>	G90272D29011		
<i>Technická zpráva:</i>	TZZBP2002_1501KM239-344.pdf		



GEODETICKÉ ÚDAJE

Výpis z databáze Železničního bodového pole

Databáze: **BODOVE_POLE.mdb** ----- Umístěná v:

\\szdc000phant047.red.szdc.cz_DatabaseVZBP\

Pracoviště: **SŽG Praha - RP-PCE** - 9.3.2018 13:24:53 - Očenáš

!!! NEŘÍZENÁ KOPIE !!!

Traťový úsek: **1501** Česká Třebová os.n.(vč.)(bez seř.n) - Praha Masarykovo nádraží (včetně)
Definiční úsek: **M1** Popis DU
Číslo bodu: **1284** km: **335,992** Katastrální území: Záboří nad Labem

Souřadnice JTSK
Y = 677524,074
X = 1057701,035
Nadm. výška 205,947

Souřadnice ETRS89

Latitude

Longitude

ElHigh

Výškový systém: Bpv

Typ určení výšky: Niv

Typ určení bodu: MNČ

Třída přesnosti: 2

Splnění TKP: ANO

Druh stabilizace: měřický hřeb

Poznámka:

Vyhotovil: SŽG Praha, pracoviště Pardubice

Platnost (od-do): 15.6.2015 -

Transformační klíč:

Původ bodu: G90272D29011

Technická zpráva: TZZBP2002_1501KM239-344.pdf

